

Перв. применение

Справ. №

Подп. и дата

Инд. № дубл.

Взам. инв. №

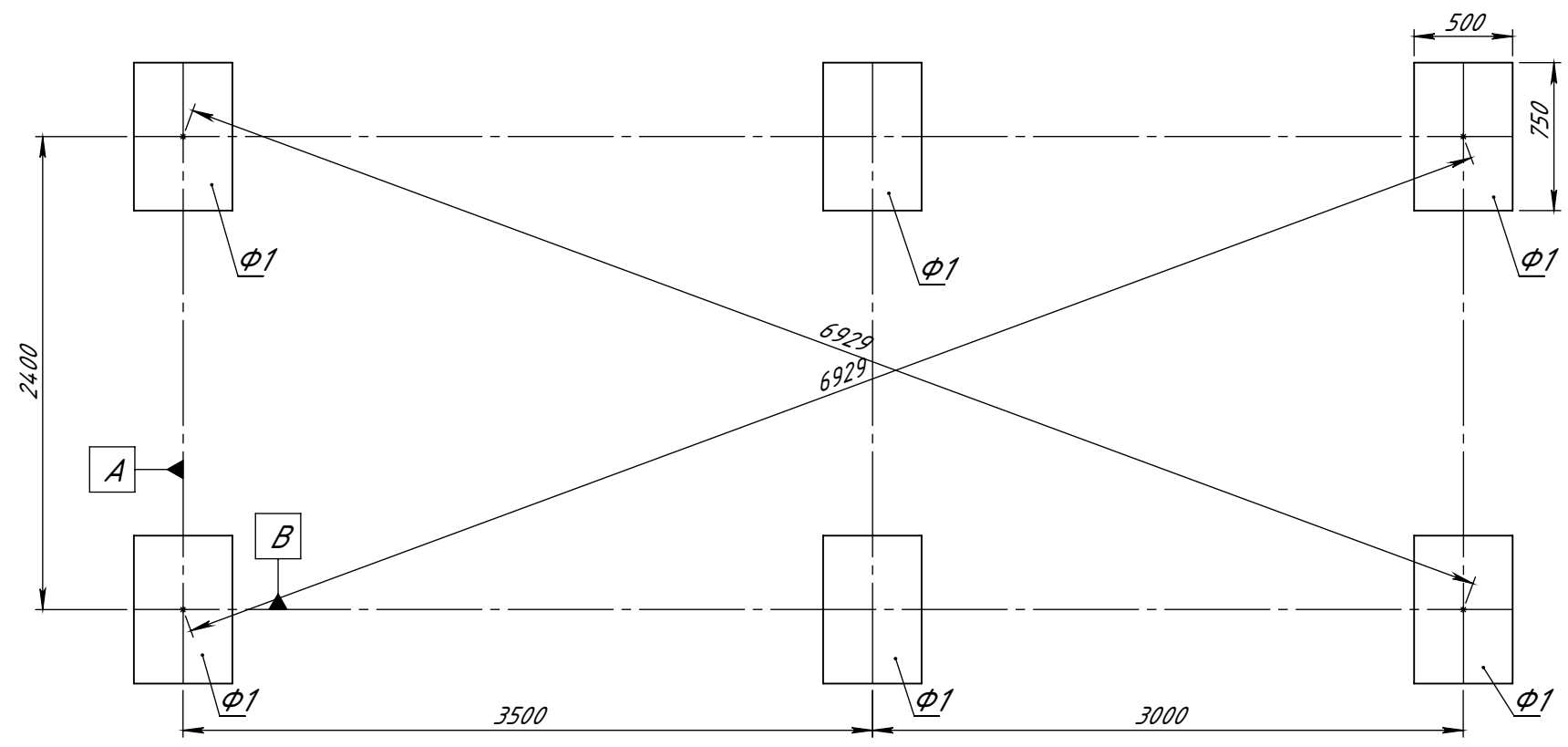
Подп. и дата

Инд. № подл.

Э.7

Приложение Г
Схема монтажа

Схема расположения фундаментов



Ф1 - фундаментный блок не менее 500х600х700 мм. - 6 шт.
А, В - Базовые линии откладываия размера

**Бетонирование комплекса
производить после сборки!!!**

Изм.	Лист	№ докум.	Подп.	Дата

3.7 Качели

Лист
2

Копировал

Формат А4

Перв. применение

Справ. №

Подп. и дата

Инд. № дубл.

Взам. инв. №

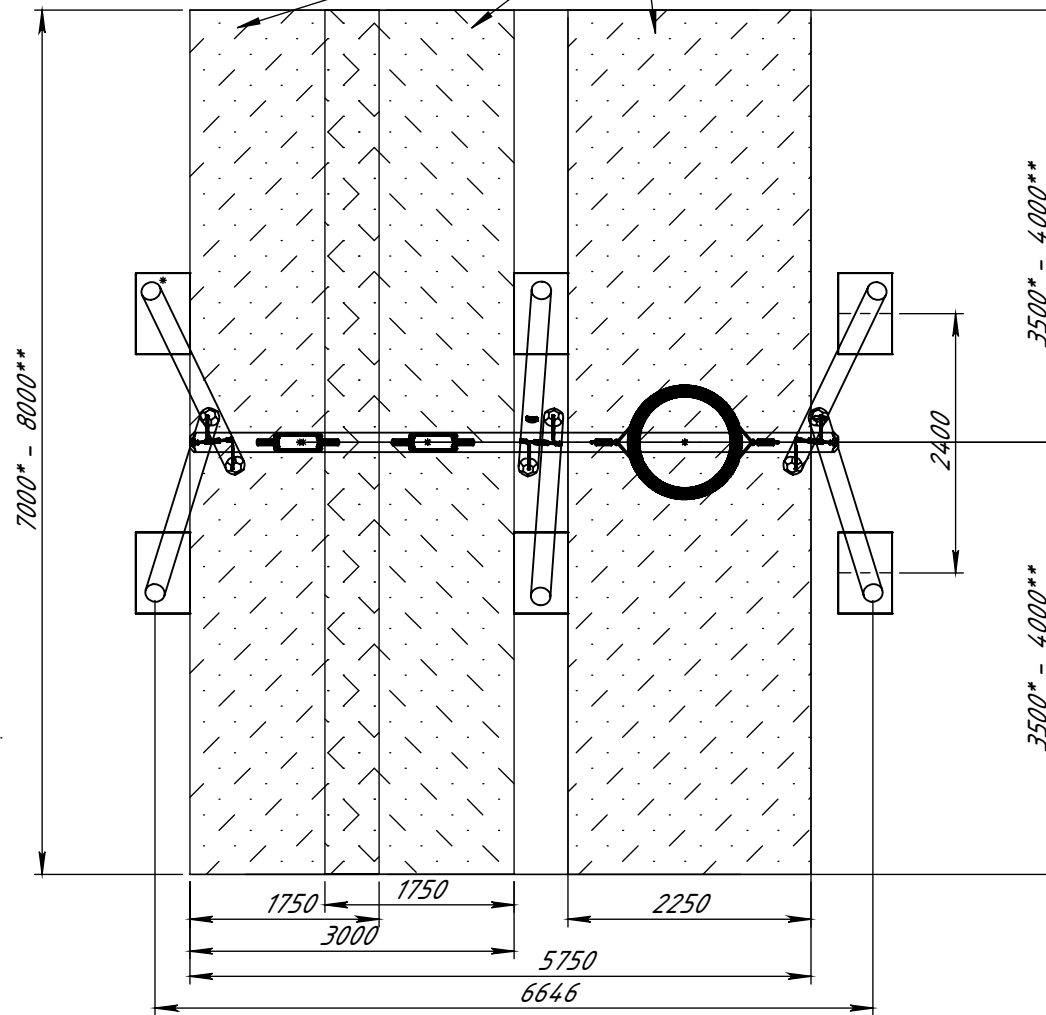
Подп. и дата

Инд. № подл.

3.7

Габарит зоны приземления

Приложение Г
Схема монтажа
Качели



1. - Зона безопасности или зона приземления, рассчитывается согласно требованиям ГОСТ Р 52167-2012. Взаимное перекрытие зон приземления качелей и другого игрового оборудования не допускается, также не допускается нахождение в зоне приземления других элементов детской площадки (игровое оборудование, ограждение, скамейки и т.д.).

2. - * размер зоны приземления для синтетического ударопоглощающего покрытия площадки.

3. - ** размер зоны приземления для ударопоглощающих покрытий площадки из сыпучих материалов.

Изм.	Лист	№ докум.	Подп.	Дата

3.7 Качели

Лист

3

Копировал

Формат А4